

## (الفصل الأول : تصنيف المخلوقات الحية )

### السؤال الأول : اختاري الإجابة الصحيحة .

١	المملكة التي تضم مخلوقات تشبه النباتات ومخلوقات تشبه الحيوانات في خواصها تسمى:			
	(أ) البدائيات	(ب) الفطريات	(ج) الطلائعيات	(د) البكتيريا
٢	علم تقسيم المخلوقات الحية إلى مجموعات بحسب درجة التشابه في الشكل أو التركيب أو الوظائف يسمى:			
	(أ) النوع	(ب) المملكة	(ج) التصنيف	(د) الطائفة
٣	المستوى التصنيفي الذي يضم أقل عدد من مجموعات المخلوقات الحية يسمى:			
	(أ) مملكة	(ب) نوع	(ج) طائفة	(د) رتبة
٤	من أمثلة النباتات اللاوعائية:			
	(أ) الشيح	(ب) الطلح	(ج) الحزازيات	(د) الصنوبر
٥	تعيش الفطريات في الأماكن:			
	(أ) الرطوبة	(ب) الباردة	(ج) الحارة	(د) الجافة
٦	من أهمية الجذور أنها:			
	(أ) تنقل الماء إلى الأوراق	(ب) تثبت النبتة في التربة	(ج) تقوم بعملية البناء الضوئي	(د) تقوم بعملية النتج
٧	الجزء الذي يدعم النبات ويحمل الأوراق والأزهار والفروع هو:			
	(أ) الجذور	(ب) الساق	(ج) الثمار	(د) أوعية النقل
٨	الجزء الذي يقوم بعملية البناء الضوئي والنتج في النبات هو:			
	(أ) الساق	(ب) الجذور	(ج) الأوراق	(د) الثمار
٩	الجزء الذي يوجد داخل ساق النبات يسمى:			
	(أ) البشرة	(ب) اللحاء	(ج) الشعيرات الجذرية	(د) الأوراق
١٠	أول خطوة في الطريقة العلمية :			
	(أ) ألاحظ	(ب) أستنتج	(ج) أكون فرضية	(د) أختبر فرضية
١١	تمتاز مخلوقات مملكتي النباتات والفطريات بأنها:			
	(أ) تصنع غذائها بنفسها	(ب) لها جدار خلوي	(ج) تستطيع الحركة	(د) لها أعضاء حس حقيقة

**السؤال الثاني : ضعي علامة ( √ ) أمام العبارة الصحيحة وعلامة ( X ) أمام العبارة الخاطئة:**

- ١ - الفقاريات هي حيوانات ليس لها عمود فقري . ( )
- ٢ - يعتبر الأرنب من الحيوانات الفقارية . ( )
- ٣ - البكتيريا البدائية تعيش في أقسى الظروف مثل البراكين وقاع البحار. ( )
- ٤ - البكتيريا الحقيقية تعيش في كل مكان ومنها ضار ونافع. ( )
- ٥ - النباتات المغطاة البذور هي نباتات بذرية تنتج أزهارًا. ( )
- ٦ - تنقسم النباتات البذرية إلى نوعين معراة البذور ومغطاة البذور. ( )
- ٧ - من أمثلة النباتات اللابذرية ذيل الحصان والكزبرة. ( )
- ٨ - تتكاثر النباتات اللابذرية بواسطة الأبواغ. ( )
- ٩ - مملكة الطلائعيات تضم مخلوقات تشبه النباتات ومخلوقات تشبه الحيوانات في خواصها. ( )
- ١٠ - الأوراق جزء النبات الذي يمتص الماء والأملاح المعدنية من الأرض. ( )
- ١١ - القلنسوة تغطي قمة الجذر وتوفر لها الحماية أثناء اختراقها للتربة. ( )
- ١٢ - تقوم أوراق النبات بعملية مهمة جدا هي البناء الضوئي. ( )
- ١٣ - يحتاج النبات للقيام بعملية البناء الضوئي إلى ضوء الشمس والماء والأكسجين. ( )

**السؤال الثالث: املئي الفراغات التالية بما يناسبها:**

- ١ - تنقسم النباتات إلى شعبتين أساسيتين هما ..... و.....
  - ٢ - يسمى العلم الذي يبحث في ترتيب المخلوقات الحية في مجموعات بحسب خصائصها علم.....
  - ٣ - صنف العلماء مملكة الحيوانات إلى شعبتين هما ..... و.....
  - ٤ - الحيوانات التي لها عمود فقري تسمى.....
  - ٥ - صنف العلماء المخلوقات الحية في ست ممالك هي ..... و.....
- و..... و.....
- و..... و.....

- ٦ - قسم العلماء مملكة النباتات إلى شعبتين هما ..... و.....
- ٧ - المملكة التي تضم مخلوقات تشبه النباتات ومخلوقات تشبه الحيوانات في خواصها تسمى.....
- ٨ - تمتاز النباتات ..... بأنها تحتوي على أنابيب ناقلة
- ٩ - من أمثلة النباتات الوعائية ..... ومن أمثلة النباتات اللاوعائية.....
- ١٠ - صنف العلماء النباتات اللاوعائية إلى قسمين هما ..... و.....
- ١١ - تعيش البكتيريا الحقيقية في.....
- ١٢ - تعيش البكتيريا البدائية في ..... و.....
- ١٣ - أجزاء النبات هي ..... و.....
- ١٤ - من وظائف الجذر أنها ..... و..... و.....
- ١٥ - يتركب الجذر في النباتات الوعائية من ثلاث طبقات هي ..... و..... و.....
- ١٦ - تحيط قمة الجذر ..... توفر لها الحماية أثناء اختراقها للتربة
- ١٧ - للجذور ثلاث أنواع مختلفة هي ..... و ..... و.....
- ١٨ - تفصل طبقة ..... بين طبقتي الخشب واللحاء
- ١٩ - هناك نوعان رئيسيان من السيقان هما ..... و.....
- ٢٠ - تكتسب الساق اللينة اللون الأخضر لاحتوائها على صبغة.....
- ٢١ - تقوم الأوراق بعملية ..... لصنع الغذاء للنبات
- ٢٢ - يحتاج النبات للقيام بعملية البناء الضوئي إلى ..... و..... و.....
- ٢٣ - خروج الماء على هيئة بخار من أجزاء النبات يسمى.....
- ٢٤ - يحتاج النبات للقيام بعملية البناء الضوئي إلى ..... و..... و.....

### السؤال الرابع : مثلي لما يأتي:

- ١ -حيوان فقري.....
- ٢ -حيوان لا فقري.....
- ٣ -نبات وعائي.....
- ٤ -نبات لا وعائي.....
- ٥ -فطر ضار.....
- ٦ -فطر نافع.....

### السؤال الخامس : اذكر كلاً من:

- ١ -أهمية الجذر للنبات:
- ٢ -أهمية الساق للنبات:
- ٣ -أهمية الأوراق في النبتة:

### السؤال السادس : زاوجي كل فقرة من العمود (أ) بما يناسبها من العمود (ب) بكتابة الحرف المناسب:

العمود الأول		العمود الثاني
(١) مثال لمخلوق فقري		(أ) خميرة
(٢) مثال لفطريات نافعة		(ب) فراولة
(٣) مثال لطلانيات تشبه الحيوانات		(ج) السرخسيات
(٤) مثال لنباتات لا زهرية معراة البذور		(د) بقرة
(٥) مثال لنباتات لابذرية		(هـ) صنوبر
(٦) مثال لنبات يتكاثر بالساق الجارية		(و) ايراميسيوم

أسئلة عامة لمادة العلوم - الصف الخامس - الفصل الأول - لعام ١٤٤٧ هـ

(الفصل الثاني :الآباء و الأبناء )

س١/قارني بين التكاثر الجنسي و اللاجنسي:

مثال	هل الصفات متشابهة	عدد الآباء	
			التكاثر الجنسي
			التكاثر اللاجنسي

س٢/ قارني بين التحول الكامل و الناقص :

مثال عليه	عدد المراحل	
		التحول الكامل
		التحول الناقص

س٣/اختاري الإجابة الصحيحة :

١	من أمثلة المخلوقات الحية التي تتكاثر جنسياً:			
	(أ)الهيدرا	(ب)الأسد	(ج)البكتيريا	(د)المرجان
٢	من خصائص التبرعم أن الأبناء:			
	(أ)ينتجون عن بويضة مخصبة	(ب)ينتجون من أب واحد	(ج)ينتجون من أبوين اثنين	(د)يختلفون في صفاتهم عن الآباء
٣	الاندماج الذي يحدث بين المشيج المذكر والمشيج المؤنث يسمى:			
	(أ) التحول الناقص	(ب) التحول الكامل	(ج) الإخصاب	(د) التكاثر الخضري
٤	الأجزاء الخارجية للزهرة التي تتميز بألوانها الجميلة هي:			
	(أ)السبلات	(ب)البتلات	(ج)الأسدية	(د)الكرابل
٥	البدايات والبكتيريا تتكاثران بواسطة:			
	(أ)البذور	(ب)التبرعم	(ج)الانقسام	(د)التكاثر الخضري

السؤال الرابع: ضعي علامة ( √ ) أمام العبارة الصحيحة وعلامة ( X ) أمام العبارة الخاطئة:

١ - التكاثر الجنسي هو إنتاج مخلوقات حية جديدة من أب واحد فقط. ( )

٢ - من طرق التكاثر الجنسي الانقسام والتبرعم والتكاثر الخضري. ( )

٣ - تتكاثر الهيدرا لا جنسيا بواسطة التبرعم. ( )

٤ - الكربةلة هي الجزء الأثنوي بالزهرة . ( )

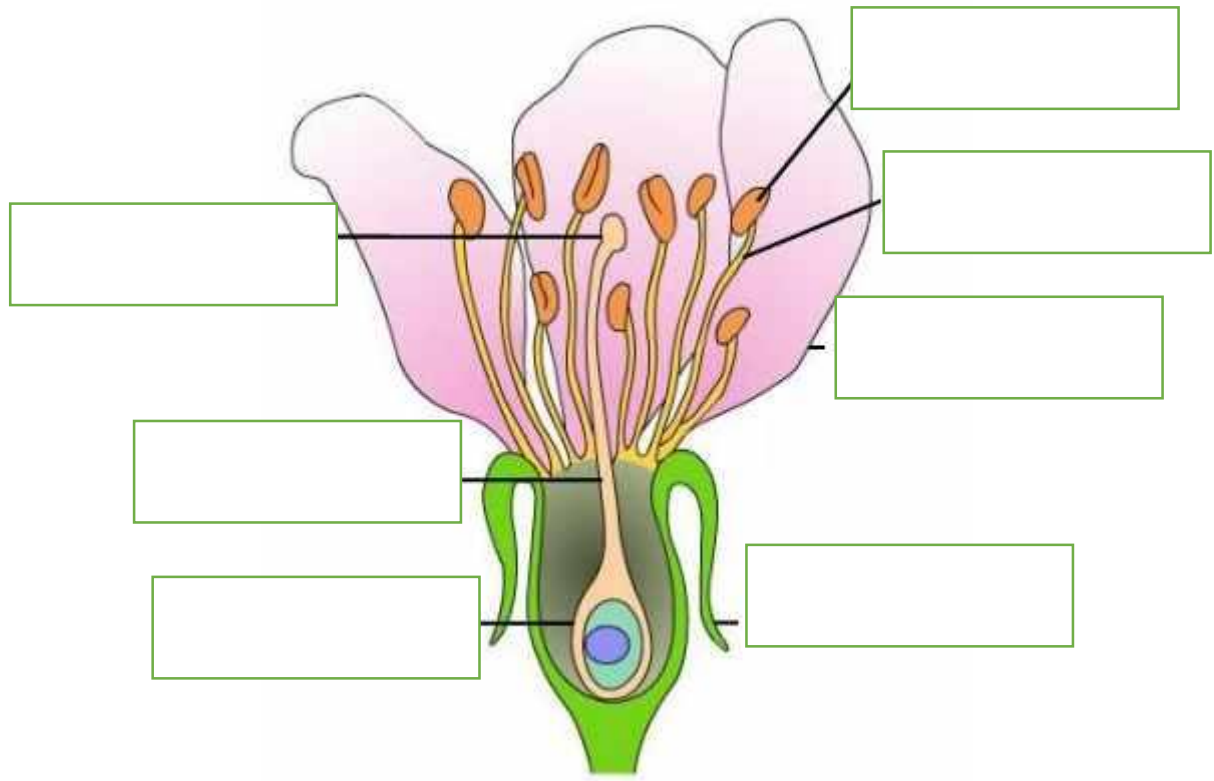
### السؤال الخامس: املئي الفراغات التالية بما يناسبها:

- ١- من أنواع التكاثر اللاجنسي ..... و ..... و.....
- ٢- الانقسام والتبرعم والتكاثر الخضري طرق للتكاثر.....
- ٣- مراحل التحول الكامل.....
- ٤- مراحل التحول الناقص.....
- ٥- يحدث التحول الكامل في ..... ويحدث التحول الناقص في.....
- ٦- الجزء الذكري في الزهرة يسمى ..... والجزء الأثنوي يسمى.....
- ٧- انتقال حبوب اللقاح من السداة إلى الكربةلة.....
- ٨- تتكون الشرنقة الصلبة خلال مرحلة.....

### السؤال السادس: مثلي لما يأتي:

- ١- تكاثر جنسي.....
- ٢- تكاثر لا جنسي.....
- ٣- تحول كامل .....
- ٤- تحول ناقص .....

السؤال السابع :حددي أجزاء الزهرة بكتابة المسميات المناسبة على الشكل التالي:



أسئلة عامة لمادة العلوم - الصف الخامس - الفصل الأول - لعام ١٤٤٧هـ

الفصل الثالث : التفاعلات في الأنظمة البيئية

السؤال الأول: اختاري البديل الصحيح :

١	من العوامل اللاحيوية التي تتحكم في النظام البيئي :			
	(أ) التربة	(ب) النبات	(ج) الحشرات	(د) آكلات الأعشاب
٢	المكان الذي يعيش فيه المخلوق الحي يسمى :			
	(أ) الإطار البيئي	(ب) الموطن	(ج) الجماعة الحيوية	(د) النظام البيئي
٣	العلاقة بين سمك القرش و الديمورا تسمى :			
	(أ) تبادل المنفعة	(ب) التطفل	(ج) التعايش	(د) التمويه
٤	علاقة تبادل المنفعة بين مخلوقين حيين :			
	(أ) لا يستفيد فيها أي مخلوق من الآخر	(ب) يستفيد كل منهما من الآخر	(ج) يستفيد أحد المخلوقين ولا يتضرر الآخر	(د) يستفيد أحد المخلوقين ولا يتضرر الآخر
٥	الجماعة الحيوية تضم :			
	(أ) جميع الأفراد من نوع واحد من المخلوقات الحية	(ب) العوامل الحيوية و اللاحيوية في النظام البيئي	(ج) جميع المخلوقات الحية التي تعيش في النظام البيئي	(د) جميع الأشياء غير الحية في النظام البيئي
٦	يوجد في أمعاء الأبقار بكتيريا تساعد على الهضم ،العلاقة بين البكتيريا و الأبقار علاقة .....			
	(أ) تطفل	(ب) تبادل منفعة	(ج) تعايش	(د) افتراس

السؤال الثاني: ضعي علامة (✓) أمام العبارة الصحيحة و علامة (x) أمام العبارة الخاطئة:

- ١- يتشكل النظام البيئي من العوامل الحيوية و العوامل اللاحيوية . ( )
- ٢- جميع أفراد النوع الواحد التي تعيش في نظام بيئي تشكل المجتمع الحيوي . ( )
- ٣- تحدد العوامل الحيوية والعوامل اللاحيوية السعة التحملية . ( )
- ٤- العلاقة التي تنشأ بين مخلوقين حيين ويستفيد كل منهما من الآخر تسمى التعايش. ( )
- ٥- العلاقة بين النمل وشجرة الأكاسيا علاقة تطفل. ( )
- ٦- من التكيفات السلوكية أن للسلاحف غطاء صلب يحميها من الحيوانات المفترسة . ( )
- ٧-العلاقة بين سمكة القرش و الريمورا علاقة تطفل . ( )
- ٨-التكيف التركيبي للجمال أن له خف مسطح يساعده على المشي في الصحراء . ( )



### السؤال الثالث: املئي الفراغات التالية بما يناسبها :

- ١- تحدد العوامل..... والعوامل..... السعة التحملية .
- ٢- تتنافس المخلوقات الحية باستمرار على الموارد منها.....و.....و.....
- ٣- جميع المخلوقات الحية والأشياء الغير حية في البيئة تشكل.....
- ٤- يعيش المخلوق الحي في..... ويحصل منه على غذائه
- ٥- العلاقة التي يستفيد فيها أحد المخلوقات الحية بينما يتضرر المخلوق الحي الآخر تسمى.....
- ٦- تبادل المنفعة والتعايش نوعان مختلفان من علاقات.....
- ٧- تمتزج بعض الحيوانات في بيئتها باستعمال.....
- ٨- خواص تركيبية و سلوكية يساعد المخلوق الحي على البقاء في بيئته تسمى.....
- ٩- هجرة الطيور من أجل الطعام مثالا على التكيف.....
- ١٠- يسمى تقليد المخلوق الحي لمخلوق حي آخر بهدف إخافه أعدائه.....
- ١١- للتكيف نوعان.....و.....
- ١٢- تكيفات النباتات تشمل تغيرات في.....و.....و.....

### السؤال الرابع : مثلي لما يأتي :

- ١- تكيف تركيبى للحيوان.....
- ٣- تكيف سلوكي للحيوان.....
- ٤- علاقة تبادل منفعة.....
- ٥- علاقة تعايش.....
- ٦- عامل لحيوي.....
- ٧- تكيف لدى النبات.....
- ٨- عامل حيوي.....

### السؤال الخامس :سمي المصطلح العلمي في المناسب :

- ١- جميع أفراد النوع الواحد التي تعيش في نظام بيئي.....
- ٢- يتشكل من العوامل الحيوية والعوامل اللاحيوية.....
- ٣- المكان الذي يعيش فيه المخلوق الحي.....
- ٤- علاقة بين مخلوقين حين يستفيد أحدهما دون أن يسبب أذى للآخر.....
- ٥- خواص سلوكية و تركيبية تساعد المخلوق الحي على البقاء في بيئته.....

### السؤال السادس : أجبني عن الأسئلة التالية :

س١/ على ماذا تتنافس المخلوقات الحية ؟

س٢/ ما الفرق بين الجماعة الحيوية والمجتمع الحيوي ؟

س٣/ وضح بعض التكيفات التركيبية عند حيوان البوم ؟

أسئلة عامة لمادة العلوم - الصف الخامس - الفصل الأول - لعام ١٤٤٧هـ

الفصل الرابع :الدورات و التغيرات في الأنظمة البيئية

س١/اختاري البديل الصحيح :

١	من الموارد الطبيعية المتجددة :			
	(أ)الأشجار	(ب)المعادن	(ج)النفط	(د)الفلزات
٢	من الأحداث الطبيعية التي تحدث وتغير في الأنظمة البيئية :			
	(أ)بناء السدود	(ب)شق الطرق	(ج) الزلازل	(د)قطع الأشجار
٣	من الحيوانات المنقرضة :			
	(أ)الديناصورات	(ب)الحوت المستقيم	(ج)غزال الريم	(د)سلحفاة منقار الصقر المائية
٤	التسلسل الصحيح للتعاقب:			
	(أ)أشنيات -اعشاب - شجيرات-أشجار	(ب)أشجار-أعشاب- شجيرات-أشنيات	(ج)أشنيات - شجيرات - أشجار - أعشاب	(د)أعشاب-شجيرات - أشنيات-أشجار
٥	التعاقب الثانوي يحدث بسرعة أكبر من التعاقب الأولي بسبب:			
	(أ)الصخور الذي تزود النباتات الجديدة بالمغذيات	(ب) أن المخلوقات الحية تتنافس معاً	(ج) وجود التربة أو بعض المخلوقات الحية	(د) أن التعاقب الثانوي يمر بمراحل أكثر
٦	يكون الحيوان مهدداً بالانقراض إذا:			
	(أ) كان قادر على الدفاع عن نفسه	(ب) استطاع العيش في الأماكن التي يعيش فيها الإنسان	(ج) استطاع حماية صغاره من الأخطار	(د) كان عدد أفراد النوع قليلاً جداً

السؤال الثاني :ضعي علامة (√) أمام العبارة الصحيحة و علامة (×) أمام العبارة الخاطئة:

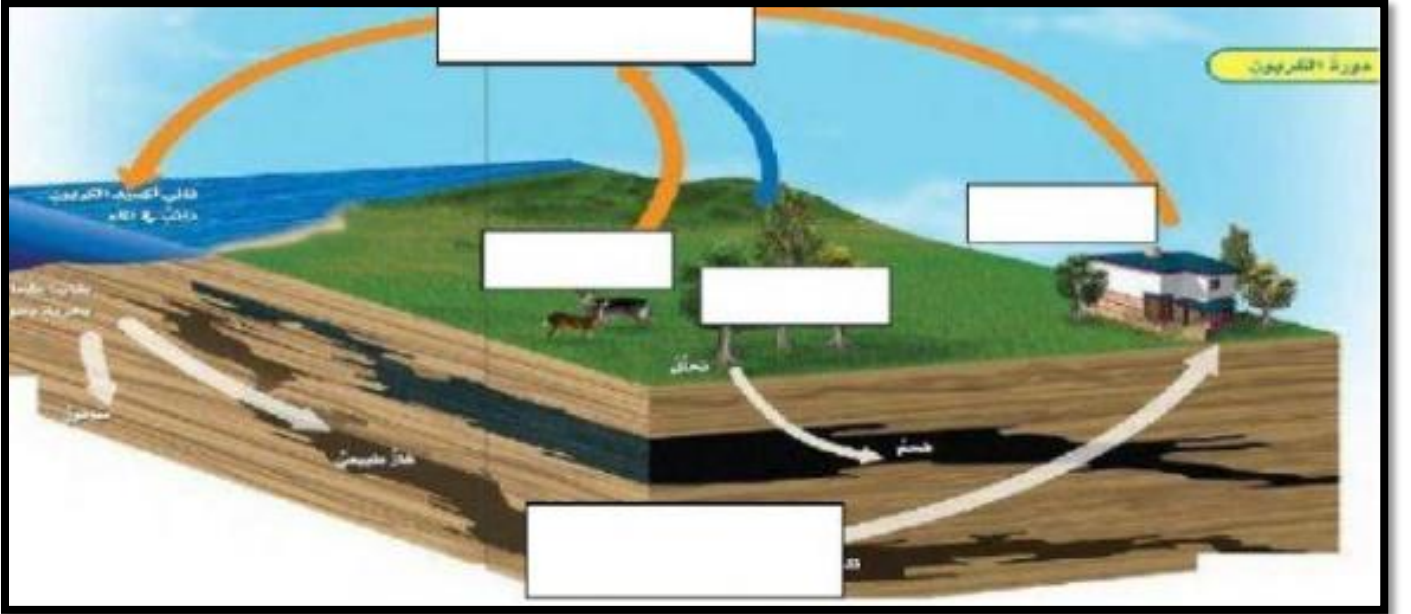
- ١-التبخر هو تحول المادة من الحالة السائلة إلى الحالة الغازية . ( )
- ٢- المياه السطحية تتجمع فوق سطح الأرض. ( )
- ٣- يوجد الكربون في الغلاف الجوي على شكل غاز ثاني أكسيد الكربون. ( )
- ٤- يتم تثبيت النيتروجين عن طريق بعض أنواع البكتيريا الموجودة في التربة. ( )
- ٥- تحصل الحيوانات على النيتروجين عندما تأكل النباتات . ( )
- ٦- من الموارد الطبيعية الغير متجددة الأشجار. ( )
- ٧- الحوت المستقيم من الحيوانات المهدة . ( )
- ٨-الأنواع الرائدة هي مخلوقات حية مكونة من الأشنيات . ( )
- ٩-مجتمع الذروة هو المرحلة الأخيرة من التعاقب. ( )
- ١٠- السماد الذي يصنع من النباتات والحيوانات الميتة يسمى الدبال . ( )

### السؤال الثالث: املئ الفراغات التالية بما يناسبها :

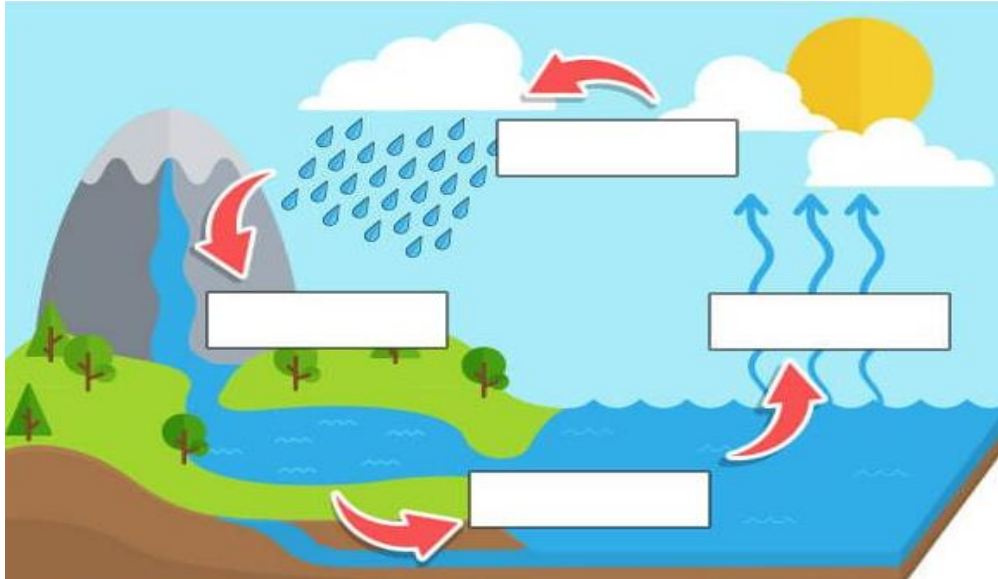
- ١- للهطول ثلاثة أشكال .....و.....و.....
- ٢-..... تحول المادة من حالة سائلة إلى حالة غازية .
- ٣- تعرف المياه التي تتجمع فوق سطح الأرض بالمياه.....
- ٤- يوجد الكربون في الغلاف الجوي على شكل .....
- ٥- تنقسم الموارد الطبيعية إلى قسمين هما موارد .....وموارد .....
- ٦- تتغير الأنظمة البيئية بسبب .....
- ٧- من الكوارث الطبيعية التي تغير في النظام البيئي .....
- ٨- التعاقب الصحيح .....، .....، .....، .....

### السؤال الرابع: املئ على الصورة كل البيانات :

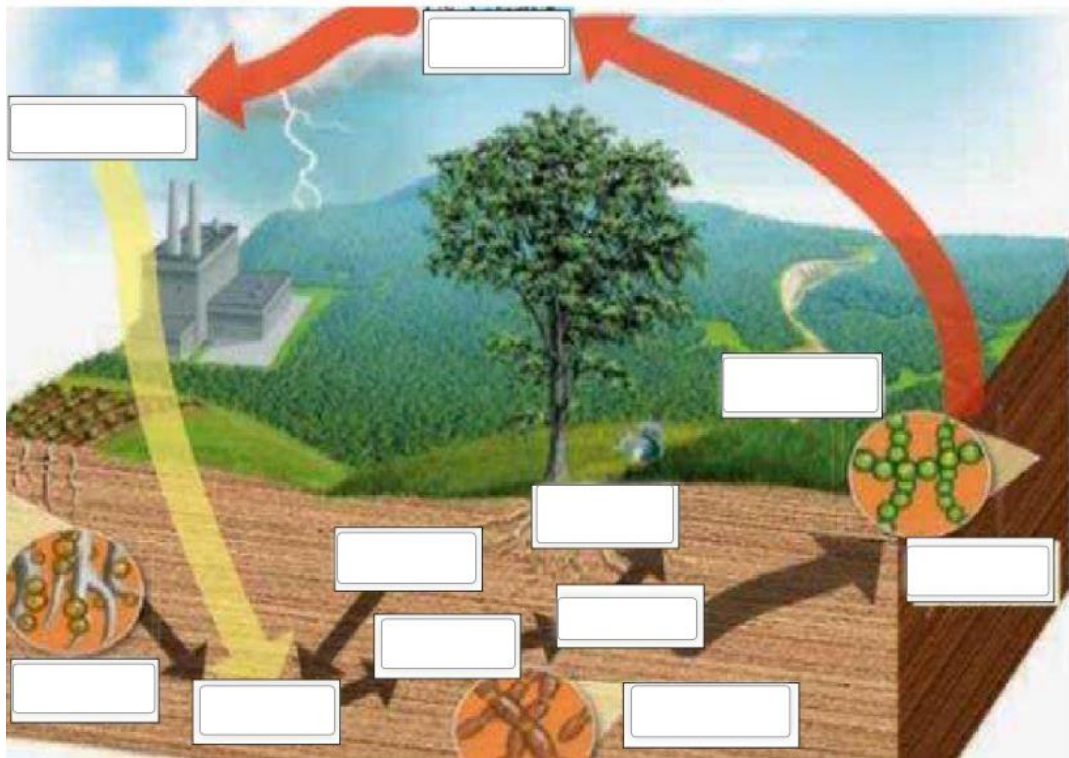
#### أ)دورة الكربون :



#### ب)دورة الماء :



### (ج) دورة النيتروجين :



الفصل الخامس : أرضنا المتغيرة .

س ١/ اختاري الإجابة الصحيحة :

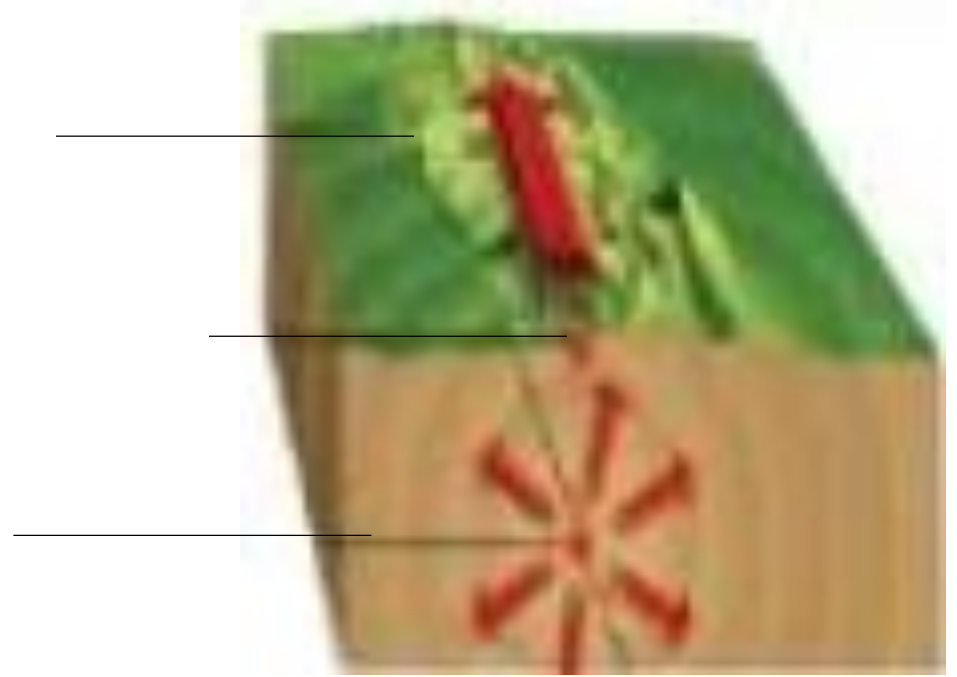
١	(المعالم الطبيعية لسطح الأرض ) هو تفسير مصطلح علمي خاص ب.....	(أ) التضاريس	(ب) اللب الداخلي	(ج) اللب الخارجي	(د) التعاقب
٢	معالم قاع المحيط كثيرة ومنها :	(أ) الرصيف القاري	(ب) المصب النهر	(ج) كثبان رملية	(د) القشرة
٣	اهتزاز القشرة الأرضية هو مصطلح ل.....	(أ) التضاريس	(ب) الزلزال	(ج) اللب	(د) البركان
٤	تسمى الصحارة عندما تصل إلى سطح الأرض .....	(أ) التجوية	(ب) التعرية	(ج) اللابة	(د) الترسيب
٥	عامل من عوامل التجوية الكيميائية يكون المعادن و مواد جديدة .	(أ) الماء الجاري	(ب) نمو جذور النبات	(ج) تجمد الشقوق في الماء	(د) الأمطار الحمضية
٦	العامل الذي يجعل الكثبان الرملية تنتقل من مكان إلى آخر	(أ) الماء	(ب) الجاذبية	(ج) الأمطار الحمضية	(د) الرياح

س ٢/ املئي الفراغات بما يناسبها :

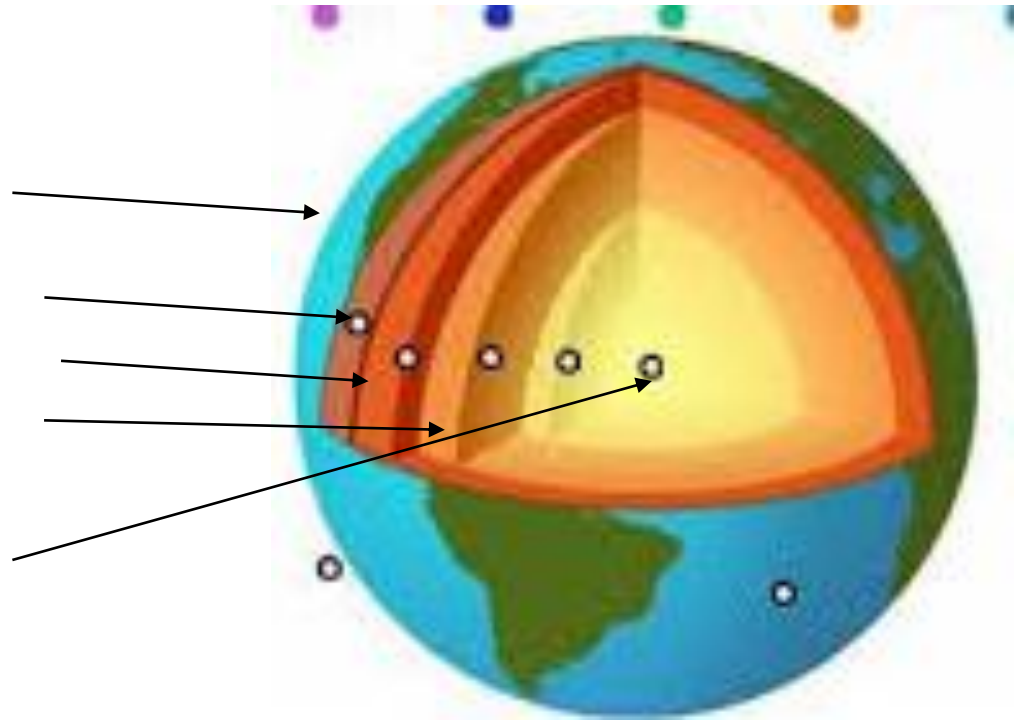
- ١- إذا تقاربت الصفائح كونت ..... و إذا تباعدت كونت .....
- ٢- يسمى خروج الصحارة من فتحة القشرة الأرضية .....
- ٣- تكسير و تفتيت الصخور و المواد الأخرى يسمى .....
- ٤- يتم في محطة الرصد تسجيل الأمواج الزلزالية التي تنتشر من .....
- ٥- عدد المحطات التي تحدد الزلازل .....
- ٦- النطاق السائل من لب الأرض يسمى .....
- ٧- المياه الجارية و الرياح عاملان يسببان .....
- ٨- الشكل الفيزيائي لسطح الأرض يسمى .....

س٣: اكتبى البيانات المناسبة على كل صورة:

(أ)الزلازل :



(ب)أغلفة الأرض :





أسئلة عامة لمادة العلوم - الصف الخامس - الفصل الأول - لعام ١٤٤٧ هـ

### الفصل السادس : حماية موارد الأرض

#### السؤال الأول: اختاري الإجابة الصحيحة مما يلي :

١	الموارد المتجددة للطاقة متعددة ومنها			
	(أ) النفط	(ب) طاقة الماء	(ج) الغاز	(د) الفحم
٢	مثال على الموارد غير المتجددة للطاقة :			
	(أ) طاقة الرياح	(ب) الطاقة الشمسية	(ج) الفحم	(د) طاقة المياه
٣	إذا قامت الدولة بإنشاء بحيرة كبيرة لتجميع المياه فيها فإن هذه البحيرة تسمى :			
	(أ) خزاناً جوفياً طبيعياً	(ب) بئراً ارتوازية	(ج) خزان مياه اصطناعياً	(د) بحيرة طبيعية
٤	عملية تحويل الكتلة الحيوية إلى طاقة تنتج عن :			
	(أ) ضوء الشمس	(ب) المياه الجارية	(ج) بقايا النباتات و الحيوانات	(د) الغاز الطبيعي
٥	<div data-bbox="103 1099 355 1346" data-label="Image"> </div> <p>ما الطاقة التي تعتمد عليها هذه المحطة في إنتاج الكهرباء :</p>			
	(أ) الشمس	(ب) الحرارة الجوفية	(ج) الكتلة الحيوية	(د) الرياح
٦	يعتبر النفط من مصادر الطاقة غير المتجددة لأنه :			
	(أ) غالي الثمن	(ب) يستخدم بالأجهزة القديمة فقط	(ج) يمكن توفيره بسهولة	(د) يحتاج ملايين السنين ليتكون

## السؤال الثاني : ضع علامة ( V ) أمام العبارة الصحيحة وعلامة ( X ) أمام العبارة الخاطئة

- ١- الأحافير هي بقايا المخلوقات الحية التي عاشت في الماضي أو أثارها الرسوبية . ( )
- ٢- يسمى كلا من الفحم والغاز والنفط بالموارد المتجددة( )
- ٣- الشمس والماء والهواء موارد طاقة متجددة ونظيفة . ( )
- ٤- من طرق الحفاظ على الطاقة التأكد من إطفاء مصابيح الغرف التي لا نشغلها . ( )
- ٥- تسمى موارد الطاقة التي تحتاج إلى ملايين السنين لإعادة إنتاجها موارد الطاقة الغير متجددة . ( )
- ٦- تمنع طبقة الأوزون وصول الأشعة فوق البنفسجية إلى سطح الأرض. ( )
- ٧- الدخان الناتج عن عوادم السيارات والمصانع يلوث الهواء ( )

## السؤال الثالث : املئي الفراغات التالية بما يناسبها :

- ١- الموارد المتجددة .....،.....،.....
- ٢- الموارد الغير متجددة .....،.....،.....
- ٣- تسمى موارد الطاقة التي تحتاج إلى ملايين السنين لإعادة إنتاجها .....
- ٤- ..... ينتج عن تحلل المخلوقات الحية وهو من المواد الغير متجددة .
- ٥- تؤدي طبقة ..... دوراً شديداً الأهمية في حماية المخلوقات الحية من التأثير الضار للأشعة فوق البنفسجية.
- ٦- يعد الماء والهواء من .....
- ٧- يسمى كل من الفحم الحجري والنفط والغاز الطبيعي .....
- ٨- يستفاد من ..... في معرفة أعمار الصخور الحاوية لها.
- ٩- الترسبات أو الصخور تحت السطحية القادرة على تخزين المياه بكميات كبيرة تسمى .....
- ١٠- عند حرق الوقود الأحفوري قد يسبب الدخان الناتج .....