



# مراجعة الفصل الدراسي الأول

إعداد

موقع حلول التعليمي





# الوحدة الأولى المخلوقات الحية

## الفصل الأول ممالك المخلوقات الحية



# الخلايا

1- ما هي المخلوقات الحية؟



هي النباتات والحيوانات.

2- مما خلق الله تعالى المخلوقات الحية؟



من خلايا.

3- اصغر وحدة في بناء المخلوقات الحية تسمى؟



الخلية.

4- ما الذي تحتاج اليه المخلوقات الحية؟

الماء والغذاء والي مكان تعيش فيه والاكسجين.

5- غاز موجود في الهواء وفي الماء يسمى؟

الاكسجين.





## الخلايا

6- كم عدد الوظائف الأساسية التي يقوم بها المخلوق الحي؟

خمسة.

7- انتاج مخلوقات حية جديدة من النوع نفسه يقوم به اب واحد او يشترك فيه ابوان معا يسمى؟

التكاثر.

8- الافراد الجديدة التي تنتج عن تكاثر المخلوقات الحية تسمى؟

النسل.

9- انتقال الصفات الوراثية من الالباء الي الالبناء تسمى؟

الوراثة.

10- الصفات التي تنتقل من الالباء الي الالبناء مثل لون الجلد ولون الشعر ويتحكم في ظهورها جين واحد او اكثر تسمى؟

الصفات الوراثية.





## الخلايا

11- المادة المسؤولة عن نقل الصفات الوراثية من الالاء الى الالناء تسمى؟

جين.

12- لماذا تتجمع طيور البطريق في مجموعات كبيرة ومتلاصقة؟

للحفاظ علي درجة حرارة اجسامها في المناطق شديدة البرودة.

13- اي سلوك او مهارة يكتسبها الانسان او الحيوان بالتعلم والتدريب والممارسة خلال مراحل الحياة تسمى؟

الصفات غي الموروثة (المكتسبة).

14- كيف تحصل المخلوقات الحية علي الطاقة؟

من الغذاء الذي تأكله.

15- كيف يمكن التعرف علي الغذاء الذي يتناوله المخلوق الحي؟

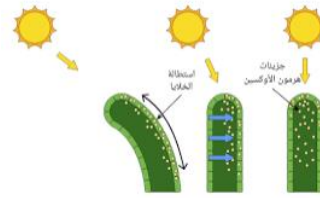
من الفضلات التي يطرحها.

## الخلايا

16- من الوظائف التي تميز المخلوقات الحية هي؟

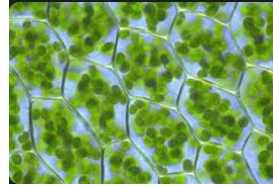
انها تستجيب لتغيرات البيئة من حولها.

17- نمو النباتات في اتجاه ضوء الشمس يسمى؟



الانتحاء الضوئي.

18- ماذا يوجد في الخلايا النباتية؟



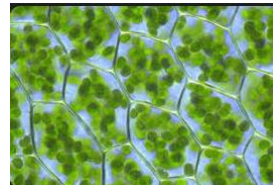
الكلوروفيل.

19- تحتوي معظم الخلايا النباتية على اجزاء خضراء تسمى؟



البلاستيدات الخضراء.

20- البلاستيدات الخضراء مملوءة بمادة خضراء تساعد النبات على صنع غذائه باستخدام ضوء الشمس تسمى؟



الكلوروفيل.





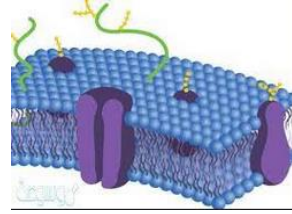
## الخلايا

21- جدار صلب يحيط بالخلية النباتية يعطيها شكلا يشبه الصندوق يسمى ؟



الجدار الخلوي.

22- ما الذي تمتلكه الخلايا الحيوانية ؟



غشاء خلوي.

23- كيف يكون شكل الخلايا الحيوانية؟

مستدير غالبا.

24- لماذا لا تستطيع خلايا جذور النباتات صنع الغذاء؟

لأنها لا تحتوي على الكلوروفيل.

25- ما وظيفة خلايا الدم الحمراء في الحيوانات؟

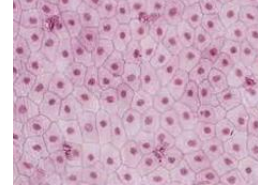
تقوم بنقل الاكسجين ومواد اخري داخل اجسامها.

## الخلايا

26- ما وظيفة الخلايا العصبية ؟

تقوم بنقل اشارات ( معلومات ) بين اجزاء الجسم.

27- مجموعة من الخلايا المتماثلة تجتمع وتتعاون معا لتؤدي وظيفة محددة تسمى؟



النسيج.

28- تجتمع الانسجة معا لتكون؟

عضوا.

29- ما وظيفة القلب؟

يقوم بضخ الدم.

30- تعمل الاعضاء وتتآزر معا لتكون؟

جهازا.



## الخلايا

31- جهاز يقوم بوظائف محددة من وظائف الحياة يسمى؟



الجهاز الحيوي.

32- القلب عضو من اعضاء الجهاز؟

الدوراني.

33- كيف يمكن رؤية الخلايا؟



عن طريق المجاهر.

34- لماذا يستخدم العلماء المجاهر؟

للكشف عن المخلوقات الصغيرة التي لا تري بالعين المجردة.



# تصنيف المخلوقات الحية

1- كيف نصنف الاشياء؟

نضع المتشابه منها في مجموعات.

2- احدي خصائص المخلوقات الحية تسمى؟

الصفة.

3- كم عدد الممالك التي اتفق عليها العلماء لتقسيم المخلوقات الحية؟

ست ممالك.

4- المجموعة الكبرى التي تصنف اليها المخلوقات الحية ويشترك جميع افرادها في صفات اساسية تسمى؟



المملكة.

5- ما هي الممالك الست؟

مملكة النباتات، مملكة الحيوانات، مملكة البدائيات، مملكة البكتيريا  
مملكة الطلائعيات، ومملكة الفطريات.



## تصنيف المخلوقات الحية

6- الي اي مملكة ينتمي السنجاب والسحلية؟

الي المملكة الحيوانية.

7- تتشابه افرادها في صفة واحدة علي الاقل مثل وجود عمود فقري في اجسامها تسمى؟

الشعبة.

8- تضم الشعبة مجموعات اصغر تنتج افراد هذه المجموعة حليب لصغارها تسمى؟

الطائفة.

9- كل طائفة تضم مجموعة اصغر افراد هذه المجموعة لها اسنان امامية طويلة وحادة تسمى؟

الرتبة.

10- تقسم الرتب الي مجموعات اصغر افراد هذه المجموعة لها ذيول كثيفة الشعر تسمى؟

الفصيلة.





## تصنيف المخلوقات الحية

**11- ما الذي يحدث كلما قل عدد افراد المجموعة؟**

زاد التشابه فيما بينها.

**12- اصغر مجموعتين في التصنيف هما؟**

مجموعة الجنس، ومجموعة النوع.

**13- مجموعة تتسلق افرادها الاشجار تسمى؟**

مجموعة الجنس.

**14- مجموعة تحتوي علي صنف واحد من المخلوقات الحية تسمى؟**

مجموعة النوع.

**15- المخلوقات الصغرة التي لا تري بالعين المجردة تسمى؟**

المخلوقات الحية الدقيقة.

## تصنيف المخلوقات الحية

16- تعد اصغر المخلوقات الحية الدقيقة وابسطها وتتكون من خلية واحدة وهما المخلوقان الوحيدان اللذان لا يحتويان علي نواة هما؟



البدائيات والبكتيريا.

17- فيما تشبه الفطريات النباتات؟

في احتواء خلاياها علي جدران خلوية.

18- فيما تشبه الفطريات الحيوانات؟

في عدم احتواء خلاياها علي كلوروفيل.

19- تعد من اكثر الفطريات استعمالا؟

الخميرة

20- من الفطريات التي تتكون من خلية واحدة؟

الخميرة.



## تصنيف المخلوقات الحية

21- من الفطريات التي تتكون من عدة خلايا؟

فطر الكمأة والمشروم.

22- تتنوع في انواعها فمنها مخلوقات وحيدة الخلية ومنها مخلوقات عديدة الخلايا هي؟



الطلائعيات.

23- يحتوي علي تراكيب لاجراج الماء الزائد؟



البرامسيوم.

24- من الامراض الخطيرة التي تسببها بعض الطلائعيات؟



مرض الملاريا.

25- نباتات توجد في اشكال صغيرة جدا تنمو علي ارتفاع صغير جدا فوق سطح الارض ولا يتعدي طولها سنتمترا واحدا تسمى؟



الحزازيات.



# تصنيف المخلوقات الحية

26- توجد في خلايا النباتات وتتم فيها عملية البناء الضوئي لانتاج الغذاء؟



البلاستيدات الخضراء.

27- مخلوقات حية عديدة الخلايا الا ان خلاياها لا تحتوي علي البلاستيدات الخضراء لذلك تعتمد في غذائها علي المخلوقات الاخرى؟



الحيوانات.

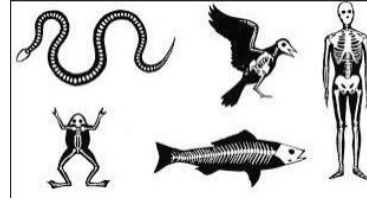


## الفصل الثاني المملكة الحيوانية



# الحيوانات اللافقارية

1- حيوانات لها عمود فقري تسمى؟



الفقاريات.

2- حيوانات ليس لها عمود فقري تسمى؟



اللافقاريات.

3- كم عدد المجموعات التي تصنف فيها اللافقاريات؟

ثمانى مجموعات.

4- أبسط اللافقاريات ولمعظمها شكل يشبه كيسا له فتحة في اعلاه ويتكون الجسم من طبقتين وهو مجوف من الداخل؟



الاسفنجيات.

5- حيوانات لها اجزاء تسمى لوامس تشبه الازرع ينتهي كل منها بخلايا لاسعة تشل بها حركة فريستها؟



اللاسعات.





## الحيوانات اللافقارية

6- حيوانات لافقارية اجسامها لينة تسمى؟



الرخويات.

7- لماذا تمتلك الرخويات تراكيب صلبة؟

لدعم وحماية اجسامها اللينة.

8- من الرخويات الوحيدة التي تستطيع العيش علي اليابسة؟



الحلزون.

9- لها جلد يحمل اشواكا ؟



شوكيات الجلد.

10- دعامة داخلية في شوكيات الجلد تسمى؟



الهيكل الداخلي.

## الحيوانات اللافقارية

11- يصنف من شوكيات الجلد؟



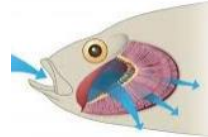
قنفذ البحر.

12- اكبر مجموعة من اللافقاريات لها ارجل مفصلية واجسامها مقسمة الي اجزاء؟



المفصليات.

13- الروبيان والسرطان يتنفس عن طريق؟



الخياشيم.

14- الحشرات والعنكبوتات تنفس عن طريق؟

انابيب (قصيبات) دقيقة تفتح عند سطح الجسم.

15- اجسام مسطحة لها رأس وذيل؟

الديدان المفلطحة (المسطحة).





## الحيوانات اللافقارية

16- لها اجسام رفيعة ونهايات مدببة تعيش داخل اجسام بعض الحيوانات؟

الديدان الاسطوانية.

17- تتكون اجسامها من ثلاث طبقات والجسم مقسم الي حلقات متماثلة ماعدا الرأس ونهايات الذيل؟

الديدان الحلقية.

18- تنتمي دودة الارض الي.....

الديدان الحلقية.





## الحيوانات الفقارية

1- ما الذي يميز الفقاريات من اللافقاريات؟



العمود الفقري.

2- ما الذي يمثله العمود الفقري؟

جزءاً من الهيكل الداخلي .

3- حيوانات تستخدم طاقة الغذاء لتحافظ علي درجة حرارة اجسامها ثابتة؟

الحيوانات الثابتة درجة الحرارة.

4- حيوانات لا تستطيع تنظيم درجة حرارة اجسامها؟

الحيوانات المتغيرة درجة الحرارة.

5- كم عدد الطوائف التي تقسم اليها الفقاريات؟

سبع طوائف.



## الحيوانات الفقارية

6- ما هي السبع طوائف؟

الاسماك عديمة الفك، والاسماك الغضروفية، الاسماك العظمية، البرمائيات، الزواحف، الطيور، والثدييات.

7- كم عدد الطوائف التي تنقسم اليها الاسماك؟

ثلاث طوائف.

8- من طوائف الاسماك؟

الاسماك عديمة الفك، والاسماك الغضروفية، و الاسماك العظمية.

9- تحتوي هياكل الاسماك العديمة الفك والاسماك الغضروفية علي مادة مرنة تسمى

الغضروف.

10- الاكثر تنوعا بين مجموعات الفقاريات وتتكون هياكلها من العظام وتغطي اجسامها القشور؟

الاسماك العظمية.



## الحيوانات الفقارية

11- تعد من الحيوانات المتغيرة درجة الحرارة؟



البرمائيات.

12- اين تبدأ دورة حياة الضفدع؟

في الماء.

13- عندما ينمو ابو ذنبية تتحول الخياشيم الي؟

رئات.

14- لماذا تتحول خياشيم ابو ذنبية الي رئات؟

ليتمكن من العيش علي اليابسة.

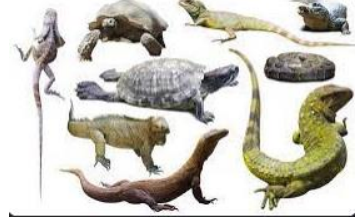
15- ماذا يحدث اذا جف جلد البرمائيات؟

تموت.



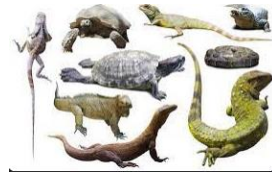
## الحيوانات الفقارية

16- تنتمي السحالي والثعابين والسلاحف والحرايبي الي؟



الزواحف.

17- من الحيوانات المتغيرة درجة الحرارة التي تعيش علي اليابسة وجلدها مغطي بحراشف او صفائح تحميها من فقدان الماء؟



الزواحف.

18- كيف تتنفس الزواحف؟

عن طريق رئتيها.

19- حيوانات فقارية ثابتة درجة الحرارة لها ريش خفيف يبقيها دافئة وجافة ولها مناقير ورجلان تنتهيان بقدمين لهما مخالب ويوجد علي اقدامها حراشف؟



الطيور.

20- لماذا تترقد معظم الطيور علي البيض؟

لتبقيه دافئا الي ان يفقس.

## الحيوانات الفقارية

21- فقاريات ثابتة درجة الحرارة لها شعر او فرو يكسو جسمها وتعيش في معظم البيئات علي اليابسة وفي الماء وبين الاشجار كما انها ترعي صغارها؟



الثدييات.

22- كم عدد المجموعات التي تصنف فيها الثدييات؟

ثلاث مجموعات.

# أجهزة أجسام الحيوانات

1- مجموعة اعضاء تعمل معا لاداء وظيفة محددة؟

الجهاز الحيوي.

2- من الاجهزة الحيوية؟

الجهاز الهيكلي، الجهاز العضلي، الجهاز العصبي، الجهاز التنفسي، الجهاز الدوراني، الجهاز الاخراجي، والجهاز الهضمي.

3- جهاز يدعم الجسم ويحمي الاعضاء الداخلية؟

الجهاز الهيكلي.

4- يتكون الجهاز العضلي من؟



العضلات.

5- نسيج عضلي قوي يحرك العظام؟



العضلات.







## أجهزة أجسام الحيوانات

6- الجهاز الذي يتحكم في جميع أجهزة الجسم؟

الجهاز العصبي.

7- يتكون الجهاز العصبي في معظم الحيوانات من؟

الدماغ وأعضاء الحس.

8- كيف يتم نقل الأكسجين من الجو إلى خلايا الحيوانات؟

عن طريق الجهاز التنفسي.

9- يساعد على نقل الأكسجين إلى الدم وعلى تخليصه من الفضلات الضارة ومنها غاز ثاني أكسيد الكربون؟

الجهاز التنفسي.

10- من الأعضاء التي تساعد على التنفس؟

الخياشيم والرئات.





## أجهزة أجسام الحيوانات

11- يتكون الجهاز الدوراني من ؟

القلب، الدم، والاعوية الدموية.

12- ينقل الدم الذي يحمل الغذاء والاكسجين الي خلايا الجسم المختلفة والتخلص من فضلاتها؟

الجهاز الدوراني.


13- العضو الرئيسي في الجهاز الدوراني وله عضلات قوية لضخ الدم الي جميع اجزاء الجسم؟

القلب.

14- جهاز يقوم بالتخلص من الفضلات عندما تحلل الخلايا الطعام؟

الجهاز الاخراجي.





## أجهزة أجسام الحيوانات

15- من الاعضاء التي تقوم باخراج الفضلات؟

الكبد، الكلية، المثانة، الجلد، والرئتين.

16- جهاز يساعد علي تفكيك الطعام وتحليله؟

الجهاز الهضمي.

17- تمتلك اجهزة هضمية معقدة؟

الزواحف والبرمائيات.

18- جميع الثدييات لها اجهزة هضمية؟

متشابهة.







## الوحدة الثانية الأنظمة البيئية

## الفصل الثالث استكشاف الأنظمة البيئية





# مقدمة في الأنظمة البيئية

1- جميع المخلوقات الحية في البيئة تسمى؟

العوامل الحيوية.

2- من العوامل الحيوية؟

النباتات والحيوانات والبكتريا والانسان.

3- الاشياء غير الحية في البيئة؟

العوامل اللاحيوية.

4- من العوامل اللاحيوية؟

الماء والصخر والتربة والضوء والمناخ.

5- حالة الجو السائدة في منطقة ما خلال فترات زمنية طويلة؟

المناخ.

## مقدمة في الأنظمة البيئية

6- دراسة كيفية تفاعل العوامل الحيوية مع العوامل اللاحيوية تسمى؟

علم البيئة.

7- اين تتفاعل العوامل الحيوية والعوامل اللاحيوية؟

في النظام البيئي.

8- تعتمد جميع المخلوقات الحية في النظام البيئي علي؟

الاشياء غير الحية.

9- لماذا يحتاج الضفدع الي الماء في البركة؟

لكي يتنفس ويضع بيضه.

10- كل مخلوق في النظام البيئي الكبير له مكان يعيش فيه ويلائم طريقة عيشه يسمى؟

الموطن.





## مقدمة في الأنظمة البيئية

**11- جميع افراد النوع الواحد التي تعيش في نظام بيئي تسمى؟**

الجماعة الحيوية.

**12- كل الجماعات في النظام البيئي يسمى؟**

المجتمع الحيوي.

**13- يعتمد حجم المجتمع الحيوي علي اشياء عديدة منها**

المأوي، الطعام، والضوء.

**14- ماذا يحدث عند وجود تغيير في الجماعات الحيوية او احد افراها؟**

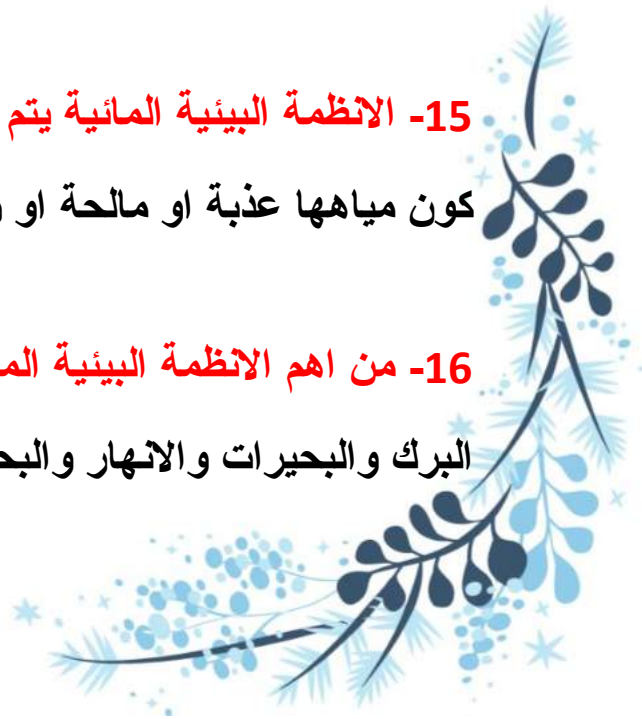
يؤثر في المجتمع الحيوي والنظام البيئي عامة والعكس صحيح.

**15- الانظمة البيئية المائية يتم تصنيفها بناء علي؟**

كون مياهها عذبة او مالحة او راكدة او جارية.

**16- من اهم الانظمة البيئية المائية؟**

البرك والبحيرات والانهار والبحار والمحيطات.



# العلاقات في الأنظمة البيئية

1- تعتمد كل المخلوقات الحية في النظام البيئي علي؟

المنتجات.

2- مخلوقات حية تصنع غذاءها بنفسها مستخدمة طاقة الشمس تسمى؟

المنتجات.

3- اهم المنتجات علي اليابسة؟



النباتات الخضراء

4- المنتجات الرئيسة في المحيطات والبحيرات هي؟



الطحالب.

5- المخلوقات الحية التي لا تستطيع صنع غذائها بنفسها تسمى؟

مستهلكات.



## العلاقات في الأنظمة البيئية

6- من المستهلكات التي تستمد طاقتها من مخلوقات حية أخرى؟

الطيور والثدييات.

7- مستهلكات تاكل المنتجات فقط؟



أكلات عشب.

8- حيوانات تتغذي علي المنجات والمستهلكات تسمى؟

القوارت.

9- حيوانات تتغذي علي الحيوانات الآكلة للاعشاب وعلي القوارت؟



الآكلة للحوم.

10- مخلوقات تقوم بتحليل المواد الميتة للحصول علي الطاقة تسمى؟

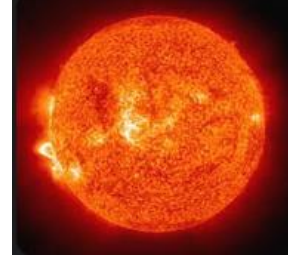
المحللات.





# العلاقات في الأنظمة البيئية

11- مصدر الطاقة في النظام البيئي هو؟



الشمس.

12- تختزن الطاقة في المنتجات وتنتقل منها الى المستهلكات ومنها الى المحلات وبذلك تنتقل الطاقة من مخلوق الى اخر يسمى؟

السلسلة الغذائية.

13- تبدأ السلسلة الغذائية علي اليابسة ؟

بالأعشاب والاشجار وغيرها من النباتات الخضراء.

14- ماذا يحدث عندما تموت المستهلكات؟

تقوم المحلات بتحليل انسجتها الميتة الي مواد اساسية تستعملها المخلوقات الحية من جديد.



## العلاقات في الأنظمة البيئية

15- تبدأ السلسلة الغذائية في البركة ب؟



الطحالب والنباتات الخضراء.

16- تخزن الطاقة في الخلايا علي شكل؟

سكر.

17- تتغذي آكلات الاعشاب علي؟



الطحالب.

18- توضح ترابط سلاسل الغذاء في النظام البيئي وتوضح ايضا تصنيف المخلوقات الحية بحسب العلاقات الغذائية بينها؟

الشبكة الغذائية.

19- توضح شبكات الغذاء العلاقة بين؟

المفترس والفريسة.



## العلاقات في الأنظمة البيئية

20- أكل اللحوم الذي يصطاد ليحصل علي طعامه هو؟



أكل اللحوم.

21- المخلوق الحي الذي تم اصطياده هو؟

الفريسة.

22- صراع بين المخلوقات الحية علي الطعام والماء وجميع احتياجاتها الاخرى يسمى؟

التنافس.

23- من آكلات الاعشاب؟


الغزال والطيور الصغيرة والفأر والارنب والبقرة.

24- لماذا تتنافس عليه النباتات الصغيرة والازهار مع الاشجار الطويلة في الغابة؟

للحصول علي اشعة الشمس والمواد الغذائية.







## العلاقات في الأنظمة البيئية

25- يوضح كمية الطاقة في كل مستوي من شبكة الغذاء؟

هرم الطاقة.

26- المنتجات دائما تكون في؟



قاعدة الهرم.

27- مستوي يوضح المستهلكات؟

المستوي الثاني.

28- تمثل المستويات الاخرى من الهرم الغذائي؟

القوارت.



# التغيرات في الأنظمة البيئية

1- ظواهر او كوارث تحدث في الطبيعة تغير الانظمة البيئية؟

الظواهر الطبيعية.

2- من الظواهر الطبيعية؟

البراكين، الاعاصير، والامطار.

3- تملأ واديا بالرماد؟



البراكين.

4- يدمر الشواطئ؟



الاعصار.

5- يسبب انزلاقات ارضية تحول التلال الي انهار من الطمي والطين؟

شدة هطول الامطار.



## العلاقات في الأنظمة البيئية

6- يؤدي عدم هطول الامطار الي؟



الجفاف.

7- ماذا يحدث عندما تهاجم اسراب الجراد النباتات؟

تقضي عليها.

8- ماذا يحدث عندما تتحرك التماسيح؟

تحدث ممرات وحفر في الارض الرطبة .


9- سمة مميزة للكائنات الحية وتساعد الانسان علي البقاء والتغلب علي كافة الظروف والاحوال البيئية المختلفة؟

التكيف.

10- تساعد علي تنظيم درجة حرارة الجسم؟

الغدد العرقية والطبقات الدهنية في الجلد.





## العلاقات في الأنظمة البيئية

**11- ماذا يحدث عندما تكون درجة الحرارة الخارجية مرتفعة؟**

تفرز الغدد العرقية العرق الذي يبرد الجسم بعد تبخره.

**12- ماذا يحدث عندما تكون درجة الحرارة الخارجية منخفضة؟**

تعمل الطبقات الدهنية في الجلد كعازل لمنع خروج الحرارة من الجسم.

**13- لماذا يقطع الانسان الاشجار؟**

لبناء البيوت وصناعة الاثاث وغيرها من الصناعات الاخرى.

**14- ماذا يحدث عند قطع الانسان للاشجار؟**

يقضي علي مواطن المخلوقات الحية التي تعيش في الغابات ويدمر مساكنها ومصادر غذائها.



## العلاقات في الأنظمة البيئية

15- ماذا يحدث عند ازدياد عدد الناس؟

تزداد الحاجة الي المصادر التي يستعملونها.

16- اضافة اشياء ضارة الي الماء اوالهواء او التربة يسمى؟



التلوث.

17- من اشكال التلوث؟

رمي الفضلات.

18- كيف يمكن حماية النظام البيئي من الاضرار التي يسببها له الانسان؟

عن طريق تقليل استعمال الناس لسيراتهم او يستعملوا السيارات الحديثة المتطورة او عند معالجة الفضلات للتخلص من المواد الضارة.





## العلاقات في الأنظمة البيئية

19- ماذا يحدث اذا اندلع حريق في الغابة؟

الغزال يحرك رأسه ليستنشق الهواء وتدخل المخلوقات في الغابة في صراع من اجل البقاء.

20- استجابة الحيوان للتغير الحادث في بيئته؟

الموائمة.

21- كيف يكون حدوث الحرائق مفيدا للغابات والمخلوقات الاخرى؟

فهو يجبر بعض الحيوانات علي الرحيل فتحصل المخلوقات الحية المتبقية في الغابة علي احتياجاتها بوفرة.

22- كيف عرف العلماء انواعا كثيرة من المخلوقات الحية التي كانت تعيش علي سطح الارض ثم انقرضت منذ ملايين السنين؟

عن طريق دراسة الاحافير.







## العلاقات في الأنظمة البيئية

23- اختفاء او عدم وجود افراد النوع كلها يسمى؟

الانقراض.

24- من الانواع المهددة بالانقراض في المملكة العربية السعودية؟

طائر الحباري، النمر العربي.

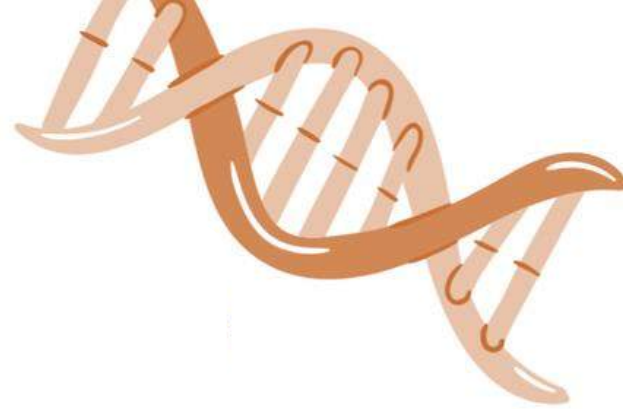
25- ماذا حدث عندما نقلت الدببة العملاقة الي الصين؟

بدأ الناس يقطعون اشجار الخيزران من الغابات فلم تجد الدببة العملاقة ما تاكله لذا اصبحت مهددة بالانقراض.

26- كيف حاول العلماء منع انقراض الدببة العملاقة؟

بحماية صغارها في مناطق واسعة في الصين.





**الوحدة الثالثة :**

**صحة الإنسان**

**الفصل الرابع : الأمراض والعدوي**





## الأمراض

1- حالة غير طبيعية تؤثر علي جسم المخلوق الحي ترتبط غالبا بأعراض  
وعلامات مختلفة

المرض

2- الامراض .....تنتج عن اسباب خارجية

المعدية

3- الامراض .....تنتج عن مشكلات داخلية

الغير المعدية







## الأمراض

4- الامراض التي لا تنتقل من الشخص المصاب الي الشخص السليم

الامراض غير المعدية

5- اذكر بعض من الامراض الغير معدية

السمنة والسكري وفقر الدم والسرطان والضغط والحساسية وأمراض القلب

6- مرض مزمن غير معد ينتج عن خلل في مستويات الانسولين التي يفرزها البنكرياس

السكري





## الأمراض

7- تراكم مفرط او غير طبيعي للدهون ينتج عن الافراط في تناول الأكل  
وقلة النشاط البدني

السمنة

8- تفاعل جهاز المناعة بشدة ضد المواد الغريبة ويختلف التفاعل حسب نوع  
الحساسية

الحساسية

9- حالة يفتقر فيها الدم الي ما يكفي من خلايا الدم الحمراء التي تنقل الغذاء  
والأكسجين الي انسجة الجسم

فقر الدم





## الأمراض

10- اذكر بعض من اسباب فقر الدم


نقص الحديد او العوامل الوراثية

11- الامراض الناتجة عن الفيروسات والبكتيريا والفطريات الضرة وتنتقل من الشخص المصاب او من البيئة الي الشخص السليم

الأمراض المعدية

12- اذكر كيف تنتقل الامراض المعدية

عن طريق الاتصال المباشر بالشخص المصاب او من خلال الماء او الهواء او الطعام او باستعمال الادوات الملوثة







## الأمراض

13- تسلك .....سلوك المخلوقات الحية احيانا وسلوك الاشياء غير الحية  
احيانا اخري وتهاجم جسم المخلوق الحي وتسبب له المرض

الفيروسات

14- عدوي فيروسية تصيب الرئتين والشعب الهوائية

الانفلونزا

15- اذكر اماكن تواجد البكتيريا

التربة، الهواء، مياه الانهر والبحر وفي الاطعمة داخل جسم الانسان وعلي الجلد





## الأمراض

16- مخلوقات حية وحيدة الخلية المجهرية

البكتيريا

17- اذكر بعض من البكتيريا النافعة

البكتيريا الموجودة في الجهاز الهضمي وبكتيريا اللبن

18- اذكر بعض من البكتيريا الضارة

البكتيريا التي تسبب التهاب الحلق والسل والالتهاب الرئوي وغيرها من الامراض





## الأمراض

19- مرض مزمن ومعد يصاب به الشخص نتيجة العدوي بالبكتيريا التي عادة ما تستمر في الرئة

السل

20- مرض بكتيري عادة ما ينتشر عن طريق شرب الماء الملوث تتسبب الكوليرا في الاصابة بالاسهال وجفاف شديد

الكوليرا

21- مخلوقات حية واسعة الانتشر في الاوساط المختلفة

الفطريات







## الأمراض

22- اذكر بعض من الامراض الجلدية التي تسببها الفطريات الضارة

القدم الرياضي والطفح الجلدي كما تسبب انواع اخري من الفطريات عدوي في  
الرئتين

23- طفح جلدي معد يصيب القدم بسبب عدوي فطرية

القدم الرياضي





## العدوي وانتقالها

1- انتقال المرض من المخلوق الحي المصاب الي المخلوق الحي السليم

العدوي

2- اذكر كيف تنتقل الامراض المعدية

عن طريق الاتصال المباشر بالمخلوق الحي المصاب او من خلال الماء او الهواء او الطعام

3- اذكر امثلة علي الناقل الحيوي

الكلاب والفئران والطيور والبعوض والذباب





## العدوي وانتقالها

4- قدرة الجسم علي التصدي لمسببات الامراض


المناعة

5- اذكر انواع المناعة

طبيعية او صناعية

6- الخلايا المسؤولة عن حماية الجسم ومحاربة الامراض والجراثيم داخل اجسامنا

خلايا الدم البيضاء







## العدوي وانتقالها

7- خط الدفاع الاول عن الجسم

الجلد

8- المناعة الطبيعية تتمثل في

استجابة مناعية سريعة تقوم بانتاج الاجسام المضادة التي تساهم في محاربة مسببات الأمراض

9- المناعة الصناعية تتكون عن طريق

التطعيم وأخذ اللقاحات

10- الطريقة الأخرى لتكوين المناعة الطبيعية ضد الامراض هي الحصول علي الطعم ويمكن الحصول عليه بالحقن او تناول اللقاح عن طريق الفم



التطعيم